

Profili – Dilatazione e finitura

Per la posa flottante di:

Resilienti, LVT FLEX e RIGID Clic

Laminati

Parquet a tre strati

A marchio UNILIN



Profili – Dilatazione e finitura

INTRODUZIONE

Nella posa flottante di LVT, laminati e parquet a tre strati i profili di dilatazione e finitura sono indispensabili

Il profilo di dilatazione, a seconda del rivestimento scelto deve essere valutato:

Tra ambienti diversi, quindi posizionato sulla soglia tra ogni ambiente

In ambienti a pianta regolare, con dimensioni massime come previsto dalle indicazioni del produttore

Il profilo di finitura, che viene utilizzato secondo necessità:

Porte finestre, raccordo tra diverse quote di pavimenti, angolo gradino (toro) ecc.

Profili – Dilatazione e finitura

Per LVT, Laminati e parquet a tre strati nella posa flottante

PERCHE' SI DEVONO UTILIZZARE

Nella posa flottante i rivestimenti devono essere liberi di poter dilatare e contrarre

Gli LVT sono rivestimenti termosensibili, quindi alle variazioni di temperatura dilatano e contraggono

Laminato e parquet sono sensibili alle variazioni di umidità, dilatando e contraendo al variare della stessa

Ambienti diversi possono avere temperature ed umidità diverse

Per laminato e parquet si prevede **sempre** che ci sia un profilo di dilatazione tra gli ambienti

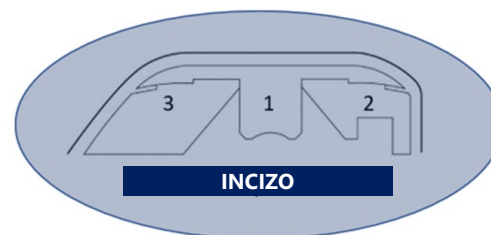
Per gli LVT, se le condizioni di temperatura tra gli ambienti sono paritetiche si può valutare di non utilizzarli

Profili – Dilatazione e finitura

Per LVT, Laminati e parquet a tre strati nella posa flottante

DOVE SI DEVONO UTILIZZARE

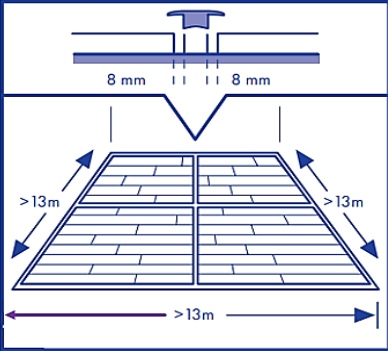
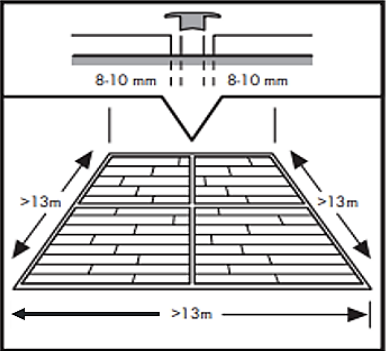
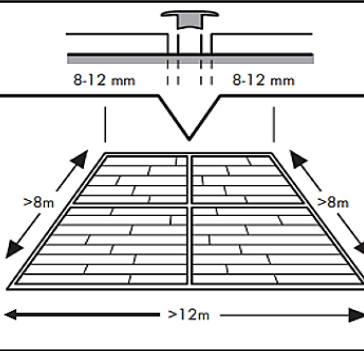
Dilatazione	Transizione	Terminale	Toro
			
<p>Profilo di dilatazione o giunto di dilatazione</p> <p>Si utilizza sulla soglia tra ambienti diversi, quando previsto</p> <p>Si utilizza al limite delle misure massime previste in ambienti a pianta regolare</p>	<p>Profilo di transizione o raccordo</p> <p>Per compensare rivestimenti con quote diverse Sia positive o negative</p>	<p>Profilo terminale o di chiusura</p> <p>Come finale in prossimità di serramenti oppure in alternativa al tradizionale battiscopa</p>	<p>Toro o angolo gradino</p>



Profili – Dilatazione e finitura

Per LVT, Laminati e parquet a tre strati nella posa flottante

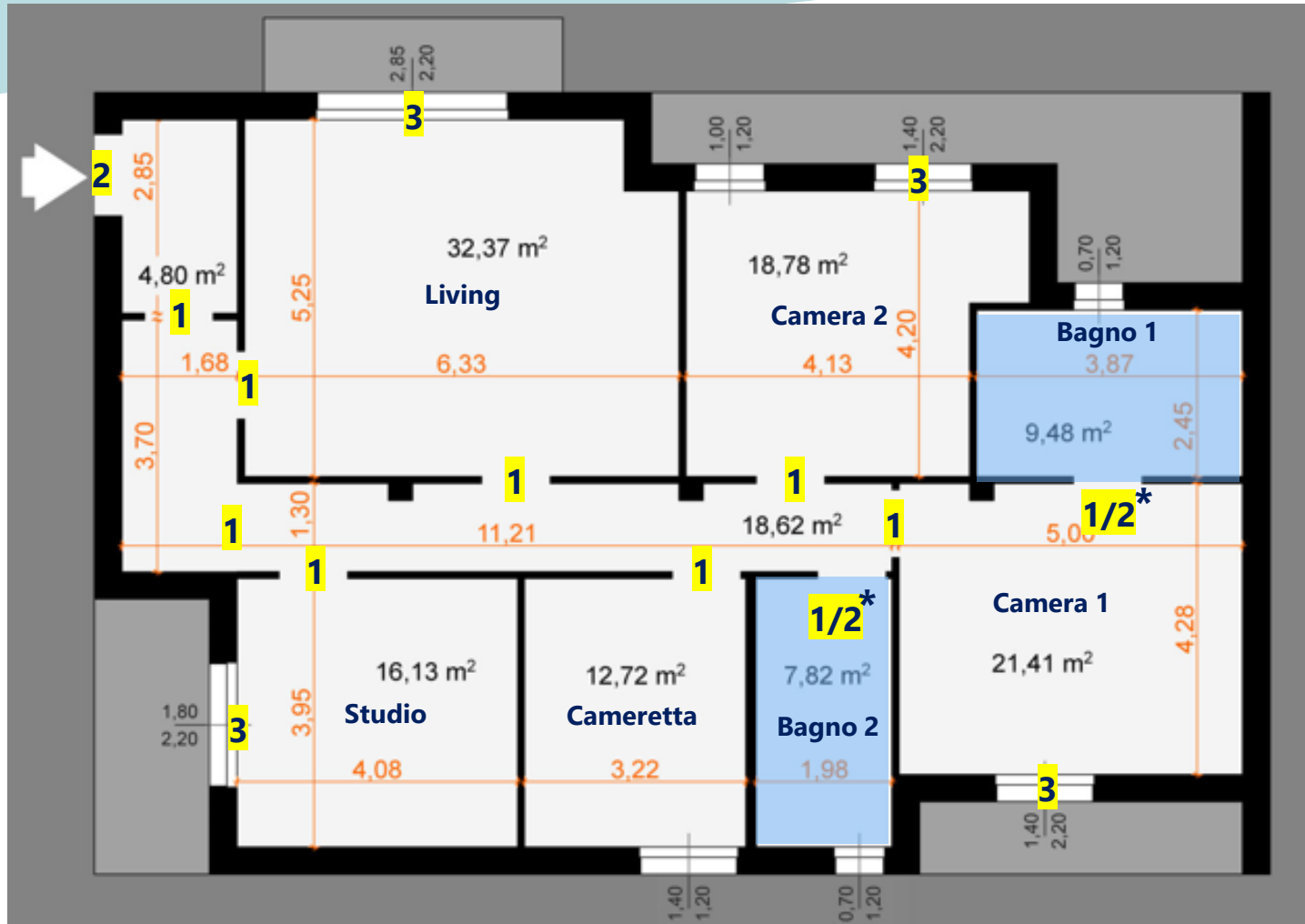
PROFILO DI DILATAZIONE - TRA AMBIENTI - LUCI MASSIME -

Parametro UNILIN	Resiliente clic FLEX	Resiliente clic RIGID	Laminato	Parquet tre strati
Tra gli ambienti	Per LVT VITALITY: Necessario Per LVT PERGO e QUICK STEP: Non necessari tra ambienti con le stesse temperature	Non necessari tra ambienti con le stesse temperature	Necessario	Necessario
Dimensioni massime senza utilizzo di profili dilatazione	Per LVT VITALITY: 13 ml x 13 ml Per LVT PERGO e QUICK STEP in ambienti con temperatura controllata 30 ml x 30 ml	13 ml x 13ml *	13 ml x 13 ml	12 ml x 8 ml *
				
		<p>* In ambienti con temperatura tra 15 e 30°C Per ambienti con temperature tra 5 e 65°C massimo 8 ml x8 ml Per ambienti con temperature tra 18 e 25°C massimo 30 ml x 30 ml</p>		<p>* 12 ml lunghezza della tavola e 8 ml larghezza della tavola</p>

Profili – Dilatazione e finitura

Per LVT, Laminati e parquet a tre strati nella posa flottante

DILATAZIONE e FINITURA – esempio posa flottante Laminato o Parquet



Dilatazione

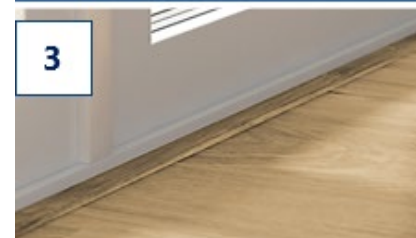


1/2*
Se a pari livello 1
Se a diverso livello 2

Transizione



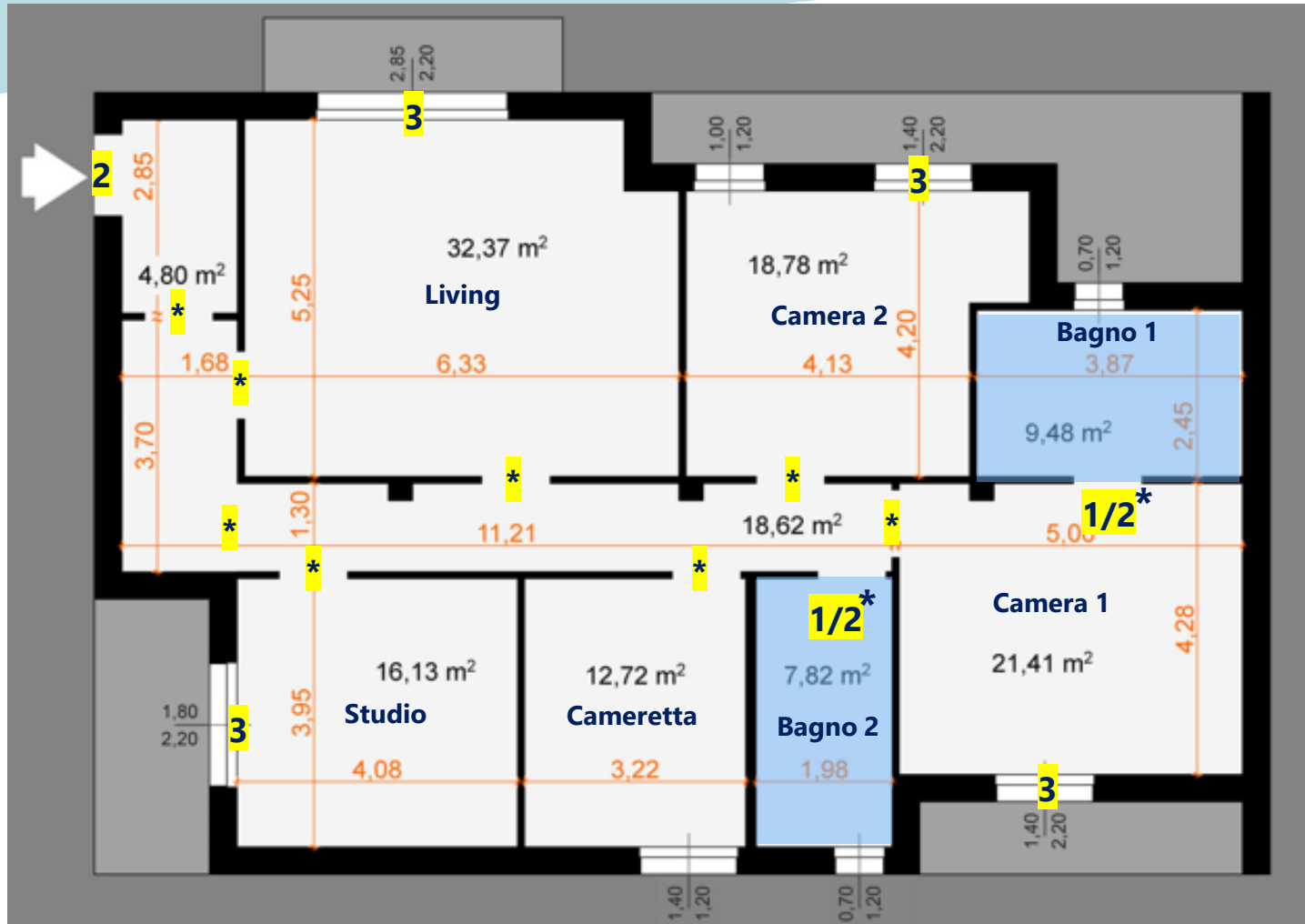
Terminale



Profili – Dilatazione e finitura

Per LVT, Laminati e parquet a tre strati nella posa flottante

DILATAZIONE e FINITURA – esempio posa flottante LVT FLEX e RIGID clic



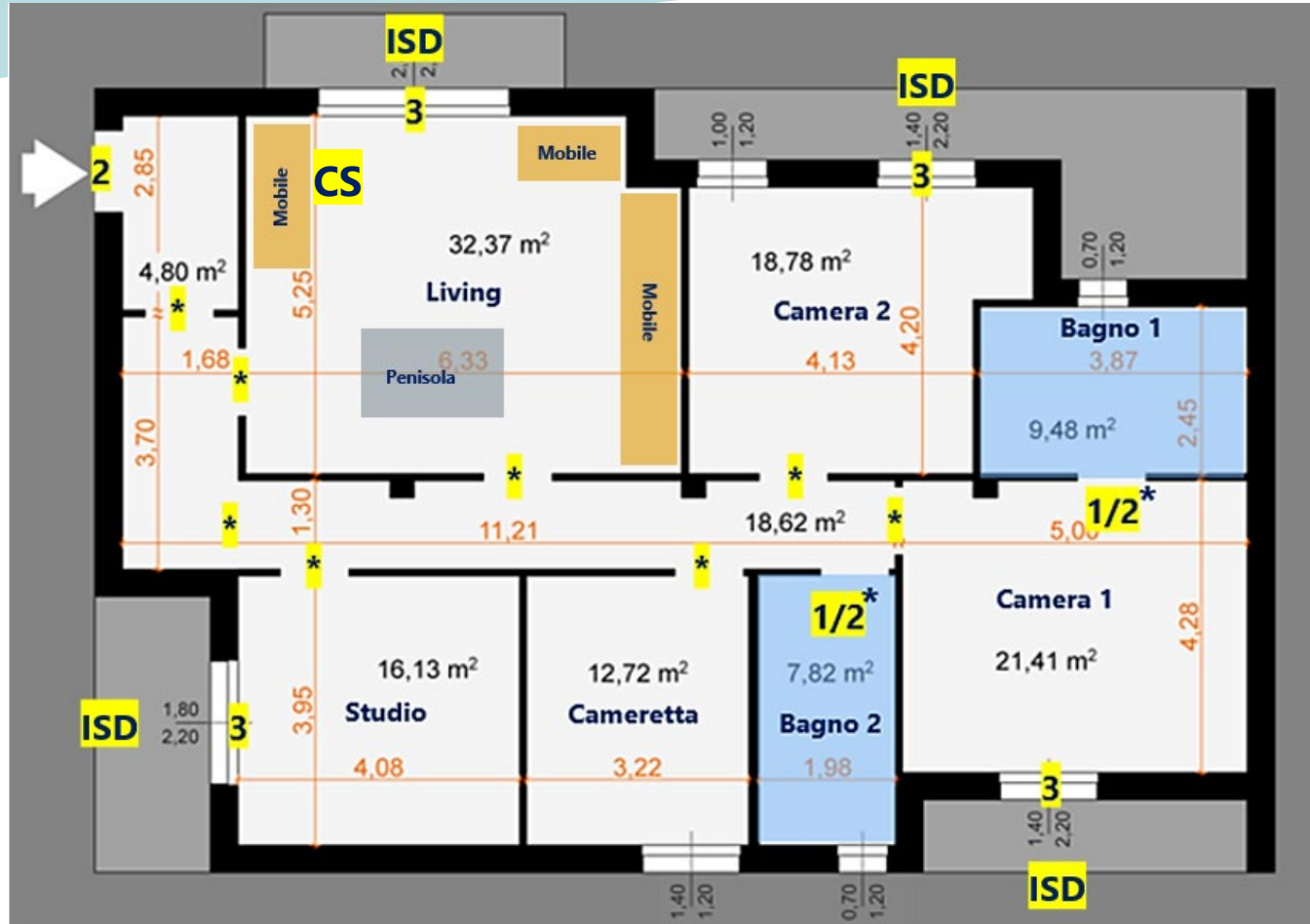
*
In ambiente con temperature controllate Min. 18° Max. 30° è possibile valutare una posa senza giunti tra gli ambienti Vedi slide seguenti i criteri da rispettare



Profili – Dilatazione e finitura

Per LVT, Laminati e parquet a tre strati nella posa flottante

Posa flottante LVT FLEX e RIGID clic senza profilo dilatazione, VALUTAZIONE



Valutare la presenza di arredi pesanti, in particolare cucine, piani lavoro, stufe
In questo caso il carico statico, **CS** è molto elevato
PREVEDERE accorgimenti come in figura 1 sotto agli arredi pesanti

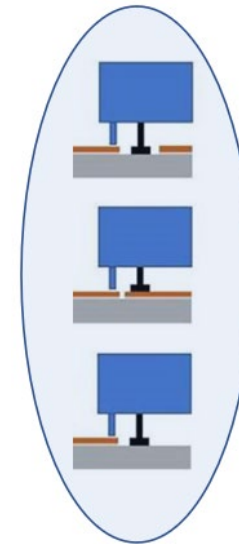


Figura 1

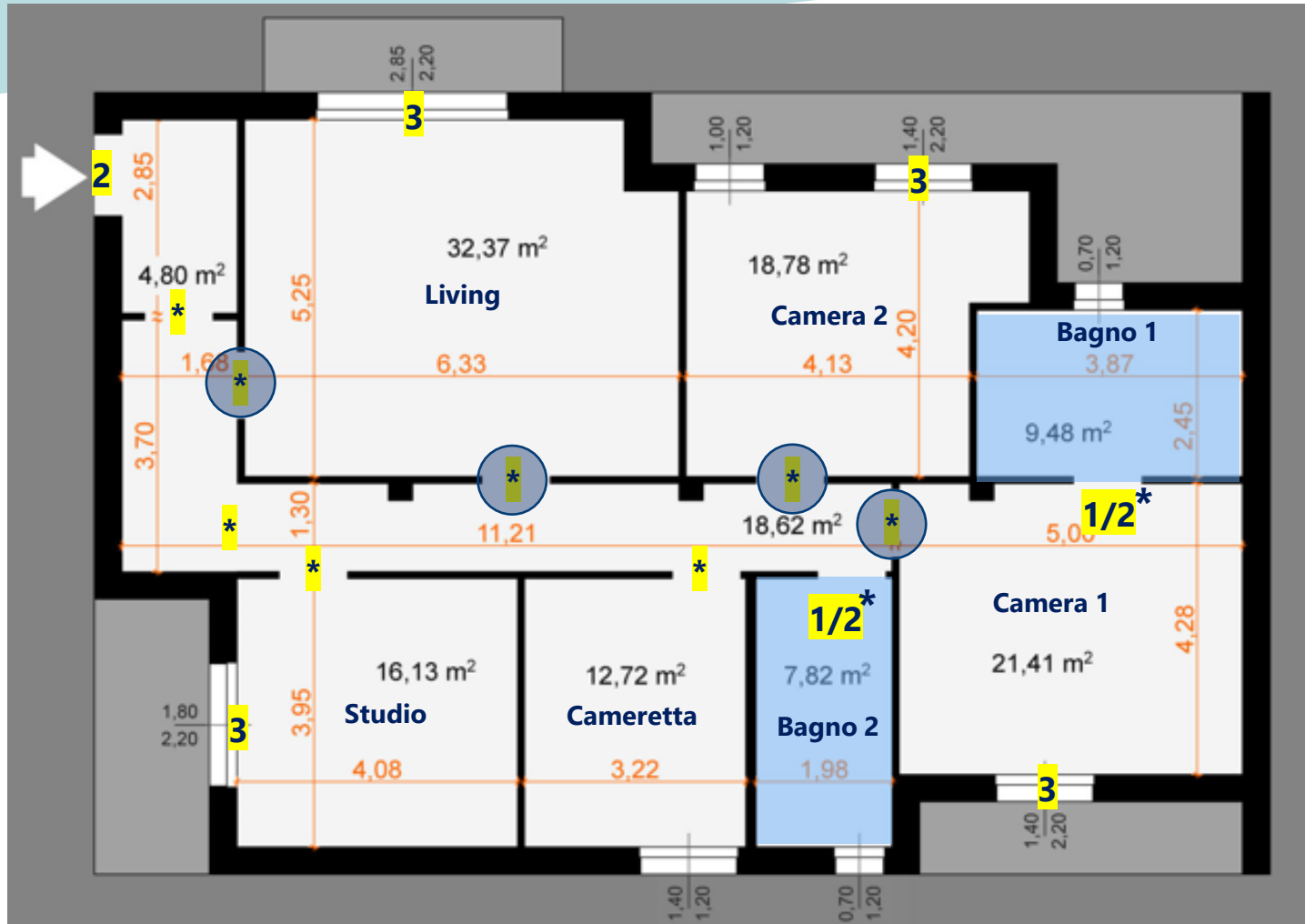
Valutare irraggiamento solare diretto, **ISD**
In particolare da porte finestre NON schermate

Con LVT FLEX clic utilizzare materassino dissipativo HEAT

Profili – Dilatazione e finitura

Per LVT, Laminati e parquet a tre strati nella posa flottante

Posa flottante LVT FLEX e RIGID clic senza profilo dilatazione, VALUTAZIONE



ATTENZIONE !

Quando ci sono dei dubbi su temperature, arredi pesanti o qualsiasi condizione che può influenzare il libero movimento del rivestimento, fare delle valutazioni, esempio come sotto

Una buona soluzione è ridurre le possibilità di tensioni tra gli ambienti e trovare un mix
In questo caso, la proposta è isolare il living e le camere 2 e 1



Profili – Dilatazione e finitura

Per LVT, Laminati e parquet a tre strati nella posa flottante

PERCHE' SI DEVONO UTILIZZARE

I profili o giunti di dilatazione dove previsti sono una garanzia alla qualità della installazione

Fanno sì che, nei punti in cui si possono formare dei nodi di tensione, il rivestimento non ne venga a soffrire, manifestando rigonfiamenti o fessurazioni sugli incastri di testa o fianco, nel laminato o parquet poter generare scricchiolii al passaggio

Oltre dalle istruzioni di posa previste, per i laminati esiste la **norma EN11515 -1** che specifica:

Realizzare giunti di dilatazione ogni 8/12 ml secondo le indicazioni del produttore; la pavimentazione di ambienti contigui (camere, corridoi, saloni ecc.) deve essere interrotta in corrispondenza delle porte

Per qualsiasi dubbio, condizioni particolari legate alle condizioni di RH o T dell'ambiente, arredi pesanti o strutture divisorie da posizionare successivamente alla installazione della pavimentazione CONSULTATE il nostro SERVIZIO TECNICO

Fine

